

ライトDuoE / ¥1,700 (税込 ¥1,870)

特徴 : 金具レスで2本ハンドル 連結ホック付き
材質 : 本ナメシ牛革(100%植物タンニンナメシ革)
サイズ: 2.5cmW×20cmL 重さ約25g



- レッド SN315-35
- ブラウン SN315-36
- キヤメル SN315-37
- ネイビー SN315-38



2本ハンドルで大きく開き



ホックで閉じられる



ライトDuoE セット (ふろしきとライトDuoEのフィルムパッケージ入り商品です)

100 撥水 / ¥5,700 (税込 ¥6,270)



組立て方

アクアドロップシリーズ

100cm □
ポリエステル100%
撥水加工



牡丹 オレンジ SN346-11 ハンド/ネイビー



つばき モスグリーン SN346-13 ハンド/ブラウン



ハチドリ グリーン SN346-19 ハンド/ブラウン



レスキュー How to グリーン SN346-12 ハンド/キヤメル



100 撥水 / ¥5,200 (税込 ¥5,720)

あそ美心シリーズ

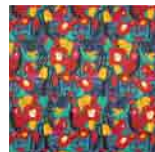
100cm □
ポリエステル100%
撥水加工



梅 アイボリー SN346-24 ハンド/ネイビー



梅 ブラック SN346-25 ハンド/ネイビー



椿 ネイビー SN346-26 ハンド/ブラウン



椿 ベージュ SN346-27 ハンド/ブラウン



パッケージイメージ

70 撥水 / ¥3,700 (税込 ¥4,070)

アクアドロップシリーズ

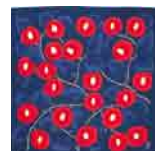
70cm □
ポリエステル100%
撥水加工



FRUIT FARM ライトブルー SN346-31 ハンド/ネイビー



ネコと毛糸 イエロー SN346-33 ハンド/キヤメル



つばき コイアイ SN346-35 ハンド/ブラウン



松 ターコイズ SN346-37 ハンド/キヤメル



70 / ¥3,200 (税込 ¥3,520)

ひめむすびシリーズ

70cm □
綿100%
(オーガニックコットン100%)



つばき ターコイズ SN346-41 ハンド/キヤメル



つばき サーモンピンク SN346-42 ハンド/アカ



シトラス イエロー SN346-43 ハンド/ネイビー



シトラス ローズピンク SN346-44 ハンド/ブラウン



パッケージイメージ

ライトDuoE ミニセット (小ふろしきとライトDuoEミニ(サイズ2.5cmW×16cmL)のフィルムパッケージ入り商品です)

50 / ¥2,500 (税込 ¥2,750)

SN337-84

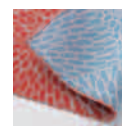
伊砂文様
京の両面おもてなし
50cm□
綿100%



松 キイロ/グレー



梅 アカ/グリーン



菊 アカ/セイジ



薔薇 草色



橙 だいたい色



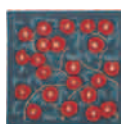
マルガリーター ピンク



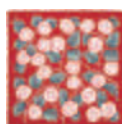
50 / ¥2,200 (税込 ¥2,420)

SN337-83

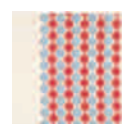
竹久夢二
KONOMI
50cm□
綿100%



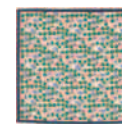
椿 アオネズ



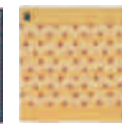
椿 アカ



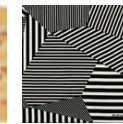
つなぎだんご アカ



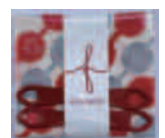
いちご ムラサキ



ネコ ヤマブキ



ストライプ ブラック



パッケージイメージ